

VISIONI DAL MONDO

Venerdì 26 marzo 2021 - ore 15:00

CRESPANO DEL GRAPPA (TV) - Teatro ex Collegio Maria Bambina del Belvedere



IL MAESTOSO LABIRINTO

Min. 13

Vagando nell'Ennedi, un altopiano situato a nord est del Ciad, con le sue bizzarre e imponenti formazioni tassiliane alternate agli uadi, vecchi letti dei torrenti, si ha la netta sensazione di essere in un grande labirinto.

Uno dei molteplici aspetti del vasto e maestoso deserto del Sahara.



L'ORO DEL SUD

Min. 8

La realizzazione ripercorre la quotidianità perduta della popolazione Hausa che vive tra il Niger, il Ciad e la Nigeria e che in questo periodo è al centro del conflitto tra le forze governative e il gruppo terroristico Boko Haram.

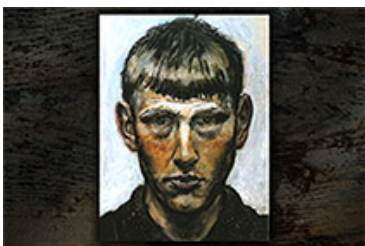
Un omaggio a questa bella e variopinta etnia.



TERRA

Min. 14

Un viaggio fotografico lungo le rotte più disparate del mondo per evidenziare la bellezza del nostro pianeta. Alcune citazioni di personaggi famosi fanno comprendere quanto l'uomo sia cosciente della fortuna che possiede, ma anche quanto poco si preoccupi di preservarla.

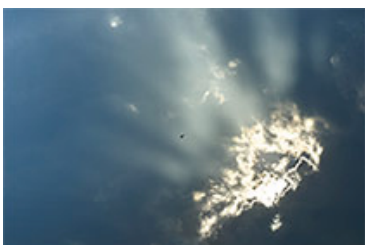


I COLORI DELL'INQUIETUDINE

Min. 10

Due forti correnti pittoriche si imposero tra la fine del diciannovesimo e l'inizio del ventesimo secolo: l'Impressionismo e l'Espressionismo.

Partendo da una base puramente fotografica l'autore, attraverso il punto di vista emozionale, mette a confronto i due stili e i due messaggi.



L'ETERNA ATTESA

Min. 12

Le 4 stagioni di Vivaldi è l'opera classica più suonata al mondo. Ha un potere evocativo straordinario che consente di immergersi in una specie di magia che termina solo con le ultime note dell'inverno.
